

Caratteristiche

CARATTERISTICHE STANDARD

MISURE

- Portata massima di sollevamento 6.000 kg
- Altezza massima di sollevamento 24,84 m
- Sbraccio massimo in avanti di 20,85 m

COMPONENTI DI SERIE

- 4 - ruote sterzanti e motrici
- 3 modalità di sterzo:
 - anteriore
 - "a granchio"
 - coordinata sulle 4 ruote
- Servoassistito
- Stabilizzatori frontali e posteriori
- Rotazione continua
- Cambio meccanico sincronizzato a due velocità di tipo "shift on-fly"
- Trasmissione idrostatica a controllo elettronico
- Dispositivo antislittamento differenziale su assale anteriore
- Pneumatici 445/65 R22,5" AR-01
- 2 joystick multifunzione elettro-proporzionale 4x1
- Attacco rapido idraulico accessori
- Piastra porta forche e forche flottanti
- Predisposizione navicella
- Sedile ammortizzato e regolabile
- Volante di grande diametro
- Tergicristalli anteriori
- Luci anteriori e posteriori
- Freni multidisco in bagno d'olio autoregistranti su entrambi gli assali
- Serbatoio carburante con chiusura a chiave
- Controllo stabilità longitudinale mediante monitor
- Display con segnale luminoso a LED colorati
- Linea idraulica sul braccio
- Avvisatore acustico
- Blocco automatico dei movimenti di sfilo e discesa del braccio in caso di sovraccarico
- Correttore di inclinazione laterale su entrambi gli assali (+/-7,5°)
- Sistema antiribaltamento

POTENZA

- Motore Perkins TD 123 kW (165 HP)



ACCESSORI ED OPTIONAL

- Aria condizionata
- Seconda linea idraulica sul braccio
- Predisposizione benna miscelatrice
- Predisposizione braccio posacentine
- Griglia parabrezza
- Tergicristallo tetto cabina
- Faro orientabile su cabina
- Faro orientabile sul braccio
- Ruote di scorta
- Radiocomando completo con un solo joystick
- Benna per calcestruzzo, 500/800 lt ad apertura manuale / idraulica
- Benna miscelatrice per calcestruzzo 500 lt con radiocomando
- Cestello porta-mattoni
- Traslatore (+/-100mm)
- Forche fisse FEM 4 e piastra porta-forche
- Gancio su piastra
- Lunghezza jib 4 m, portata 900 kg
- Lunghezza jib 4 m con portata verricello idraulico di 900 kg
- Portata verricello idraulico di 5.000 kg

ATTREZZATURE OPTIONAL

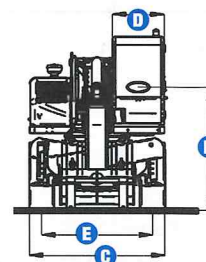
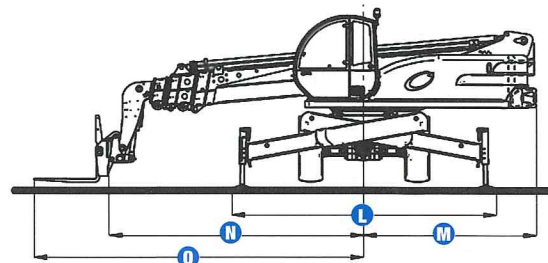
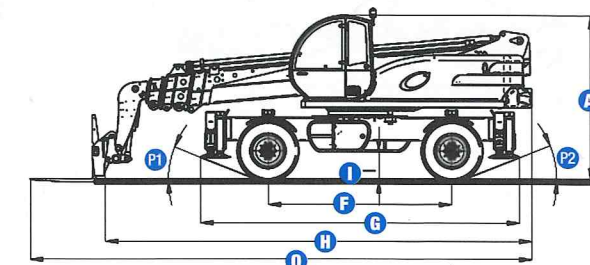
- Interfaccia attrezzature
- Crick 20 tonnellate + chiave a bussola 30 mm
- Benna per inerti 800 lt
- Braccio posacentine
- Navicelle fisse
- Navicelle ruotanti non estensibili
- Navicelle ruotanti ed estensibili

Caratteristiche tecniche

MODELLI **GTH-6025R**

MISURE

Altezza massima di sollevamento	24,84 m
Portata max	6.000 kg
Portata alla max altezza	2.000 kg
Portata al max sbraccio	250 kg
Sbraccio massimo in avanti	20,85 m
Sbraccio alla max altezza	3,65 m
A Altezza	3,15 m
B Altezza al volante	2,23 m
C Larghezza	2,47 m
D Larghezza interno cabina	78 cm
E Carreggiata	2,02 m
F Passo	3,50 m
G Lunghezza agli stabilizzatori	6,09 m
H Lunghezza alla piastra portaforche	8,40 m
I Altezza libera da terra	54 cm
L Larghezza con stabilizzatori estesi	5,04 m
M Sbalzo posteriore	3,28 m
N Sbalzo anteriore al tallone forche	5,12 m
O Lunghezza totale	9,60 m
Q Sbalzo anteriore all'estremità forche	6,31 m
P1 Angolo di attacco	21,5°
P2 Angolo di uscita	21,5°



PRESTAZIONI

Velocità di sollevamento/discesa del braccio	26 sec/20 sec
Velocità di sfilo/rientro del braccio	37 sec/25 sec
Raggio di sterzata interno/esterno	2,75 m/4,85 m
Forza di strappo (con pala 800 lt SAE J732)	8.400 kg
Forza di traino al dinamometro	11.500 kg
Velocità	30 km/h
Piastra porta-forche girevole	130°
Correttore di inclinazione laterale sugli assali	+/- 7,5°
Forche flottanti	L 1.200 mm - Sezione 150 x 60 mm
Pneumatici (DIN 70361)	445/65 R22,5" AR-01

POTENZA

Motore	Perkins TD 123 kW (165 HP)
Capacità serbatoi	
Gasolio	145 L
Olio motore	18 L
Olio idraulico	230 L
Pressione idraulica/uscita	135 L/min-270 bars

PESO*

	20.500 kg
--	-----------

RISPONDE ALLE NORMATIVE

Cabine conformi alle normative ISO3471 (ROPS) e ISO3449 (FOPS)
 Motori a basse emissioni secondo direttive UE 97/68

*il peso è in funzione delle opzioni e/o standard previsti dal paese in cui opera

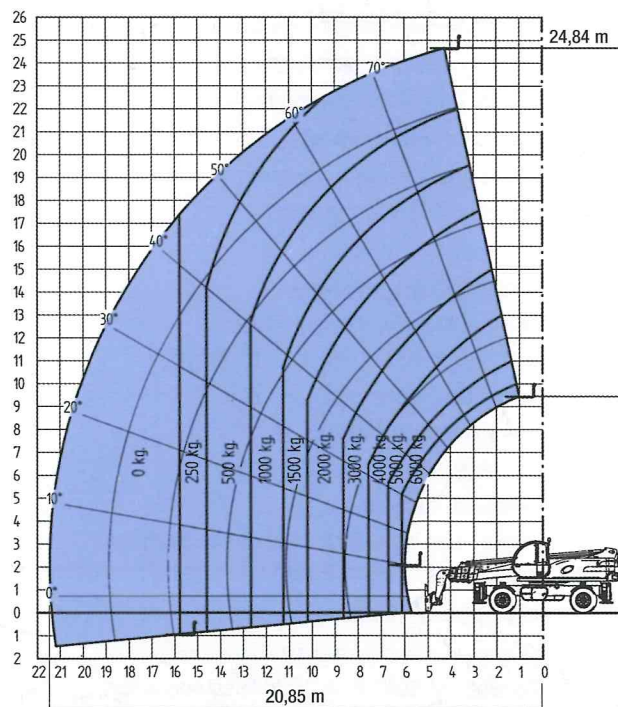


Diagramma di carico (con stabilizzatori)
 EN 1459, allegato B



CTE S.p.A.

DIREZIONE COMMERCIALE - 30031 DOLO (VE) - Via I Maggio 8, int. 4
 Tel. 041 51.00.130 - Fax 041 41.38.44 - www.ctelift.com - dolo@ctelift.com
SEDE LEGALE E STABILIMENTO - 38068 ROVERETO (TN) - Via Caproni, 7 - Z.1.
 Tel. 0464 48.50.50 - Fax 0464 48.50.99 - www.ctelift.com - info@ctelift.com
FILIALE DI MILANO - 20098 S. GIULIANO MILANESE (MI) - Via Piemonte, 23/B
 Tel. 02 98.81.100 - Fax 02 98.28.20.96 - www.ctelift.com - milano@ctelift.com
STABILIMENTO BIZZOCCHI - 47032 BERTINORO (FC) - Viale 2 Agosto, 670
 Tel. 0543 44.88.30 - Fax 0543 44.83.43 - www.bizzocchi.it - export@bizzocchi.it

PUNTI VENDITA: Bari, Cagliari, Catania, Cesena, Fano, Forlì, Firenze, Napoli, Roma, Sassari, Torino, Udine

PUNTI ASSISTENZA: Bari, Bologna, Cagliari, Catania, Cesena, Dòlo, Fano, Milano, Modena, Napoli, Pistoia, Pordenone, Roma, Rovereto, Taranto, Torino, Udine

I dati contenuti nel presente catalogo non sono impegnativi; ci riserviamo di apportare modifiche in qualsiasi momento senza preavviso. Le informazioni riportate hanno solo scopo illustrativo. Ripartirsi al "Manuale d'uso e manutenzione" ed alle vigenti norme di legge per avere le istruzioni relative all'adeguato uso di questa apparecchiatura.